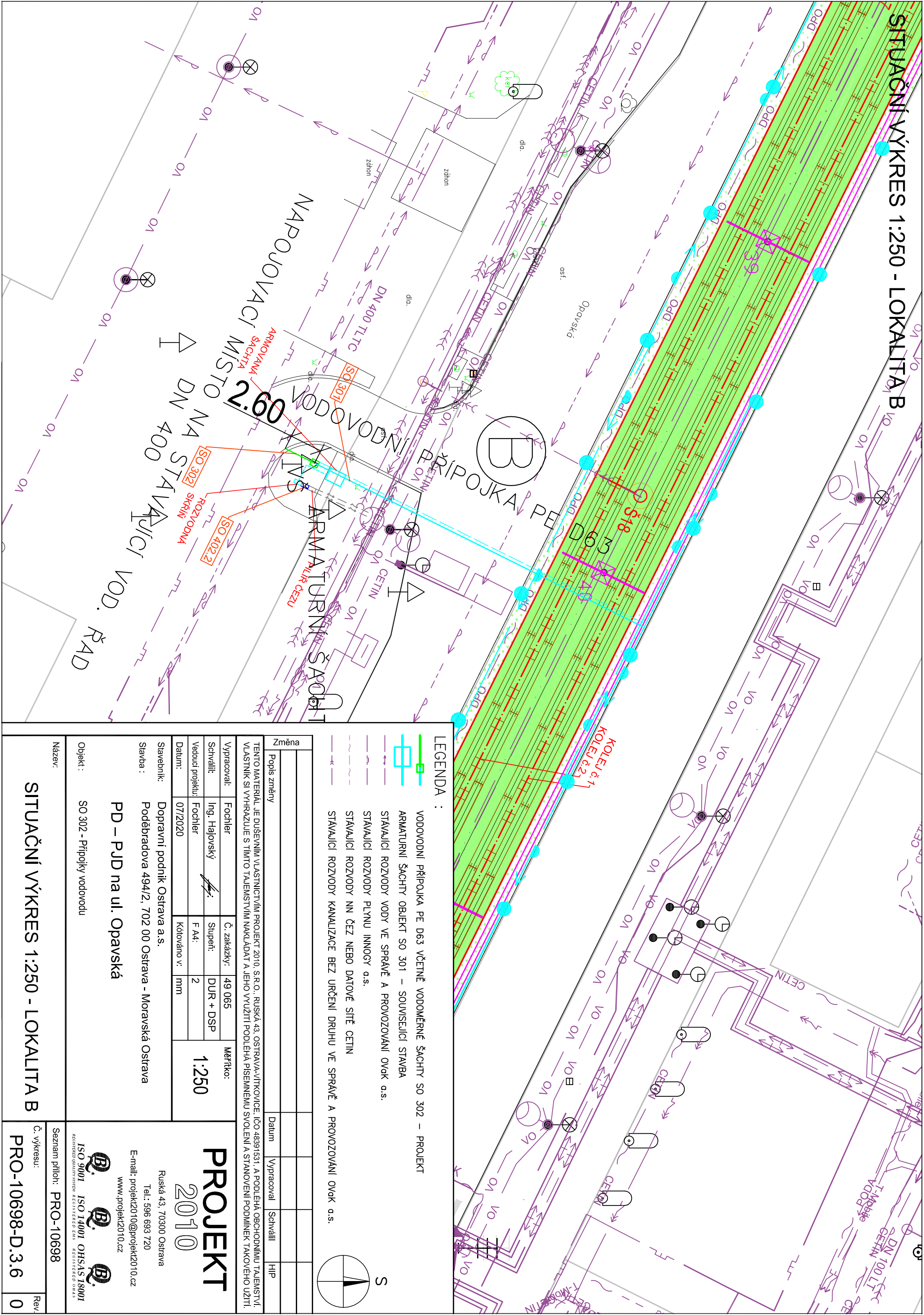
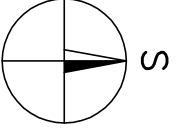


SITUAČNÍ VÝKRES 1:250 - LOKALITA B



LEGENDA :

- VODOVODNÍ PŘÍPOJKA PE D63 VČETNĚ VODOMĚRNÉ ŠACHTY SO 302 – PROJEKT
- ARMATURNÍ ŠACHTY OBJEKT SO 301 – SOUVEŠLÍ STAVBA
- STAVAJÍCÍ ROZVODY VODY VE SPRÁVĚ A PROVOZOVÁNÍ STAVBA
- STAVAJÍCÍ ROZVODY PLYNU INNOGY a.s.
- STAVAJÍCÍ ROZVODY NN ČEZ NEBO DATOVÉ SÍŤ CETIN
- STAVAJÍCÍ ROZVODY KANALIZACE BEZ URČENÍ DRUHU VE SPRÁVĚ A PROVOZOVÁNÍ OVAK a.s.



Změna			
Popis změny		Datum	
TENTO MATERIÁL JE DUŠEVNÍM VLASTNICTVÍM PROJEKT 2010 S.R.O., RUSKÁ 43, OSTRAVA-VÍTKOVICE, IČO 48391531. A PODLEHÁ OBCHODNÍMU TJAKEMSTVÍ. VLASTNÍK SI VYHRÁZUJE S TÍMTO TJAKEMSTVÍM NAKLADAT A JEHO VYUŽITÍ PODLEHÁ PÍSEMNÉMU SVOLENÍ A STANOVENÍ PODMÍNEK TAKOVÉHO UŽITÍ.			
Vypracoval:	Fochler	Č. zakázky:	49 065
Schválil:	Ing. Hájovský	Stupeň:	DUR + DSP
Vedoucí projektu:	Fochler	F A4:	2
Datum:	07/2020	Kotováno v:	mm
Stavebník:		Dopravní podnik Ostrava a.s.	
Stavba :		Poděbradova 494/2, 702 00 Ostrava - Moravská Ostrava	
Objekt :		PD – PJD na ul. Opavská	
Název:		SO 302 - Přípojky vodovodu	
SITUAČNÍ VÝKRES 1:250 - LOKALITA B		Č. výkresu: PRO-10698-D.3.6	
Rev.		0	

PROJEKT

2010

Ruská 43, 70300 Ostrava

Tel.: 596 693 720

E-mail: projekt2010@projekt2010.cz

www.projekt2010.cz

ISO 9001 ISO 14001 OHSAS 18001

REGISTERED QUALITY SYSTEM REGISTERED EMS REGISTERED OHSAS

Seznam příloh: PRO-10698